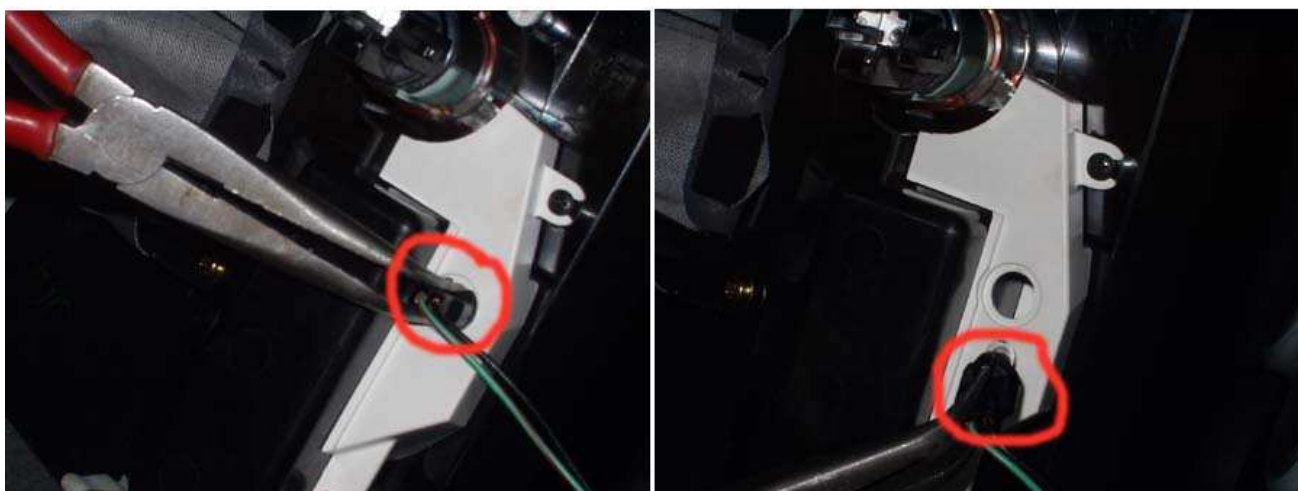


Rozebírání středového panelu

1. Odšroubování hlavy řadící páky
2. Uvolnění uchycení v oblasti nápojového držáku, řadící páky a následné uvolnění krytu. Před jeho vysunutím je důležité odpojit napájení od zapalovače a vyndat žárovku u popelníku. Následně je možné vydělat kryt středového tunelu.



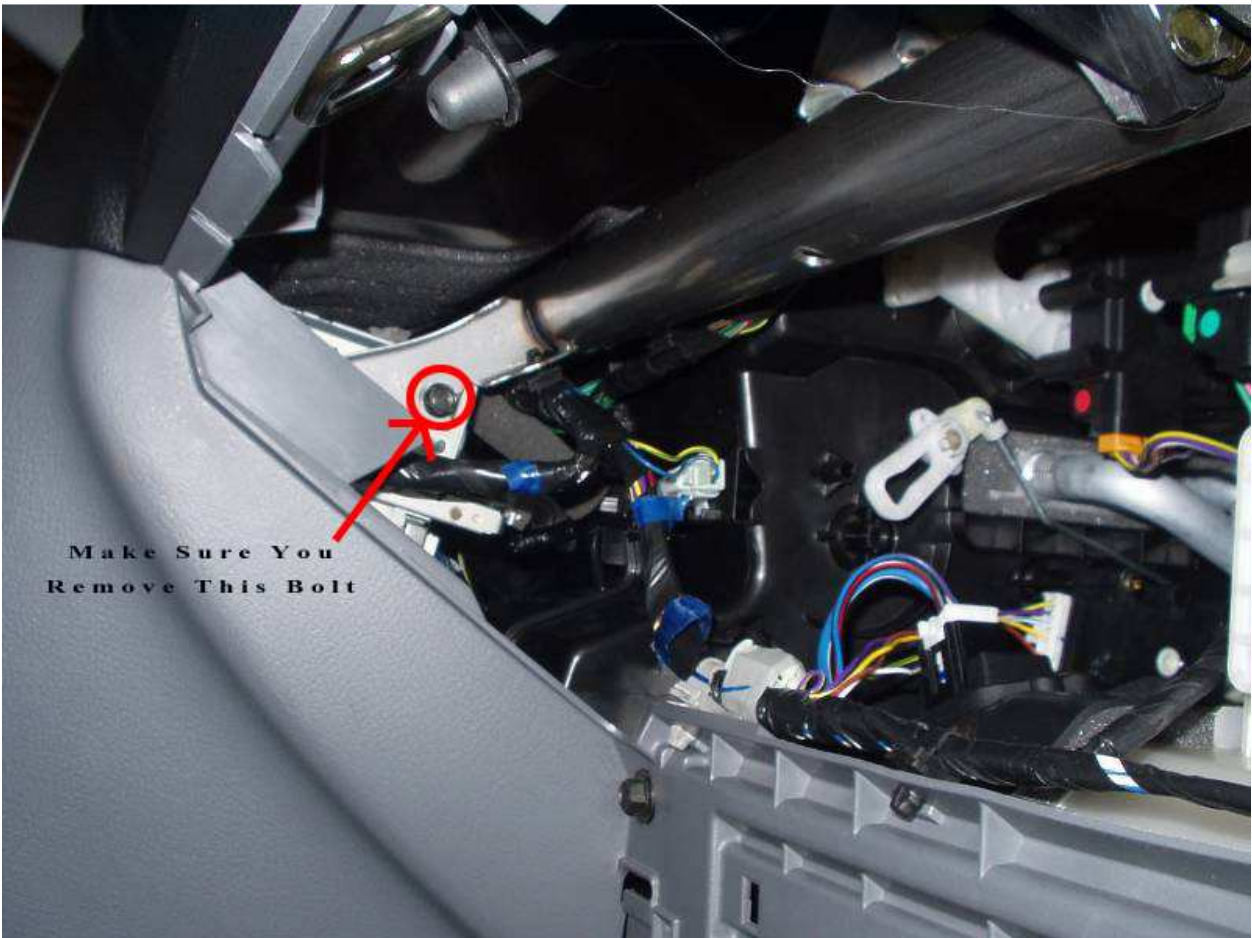
Žárovka popelníku

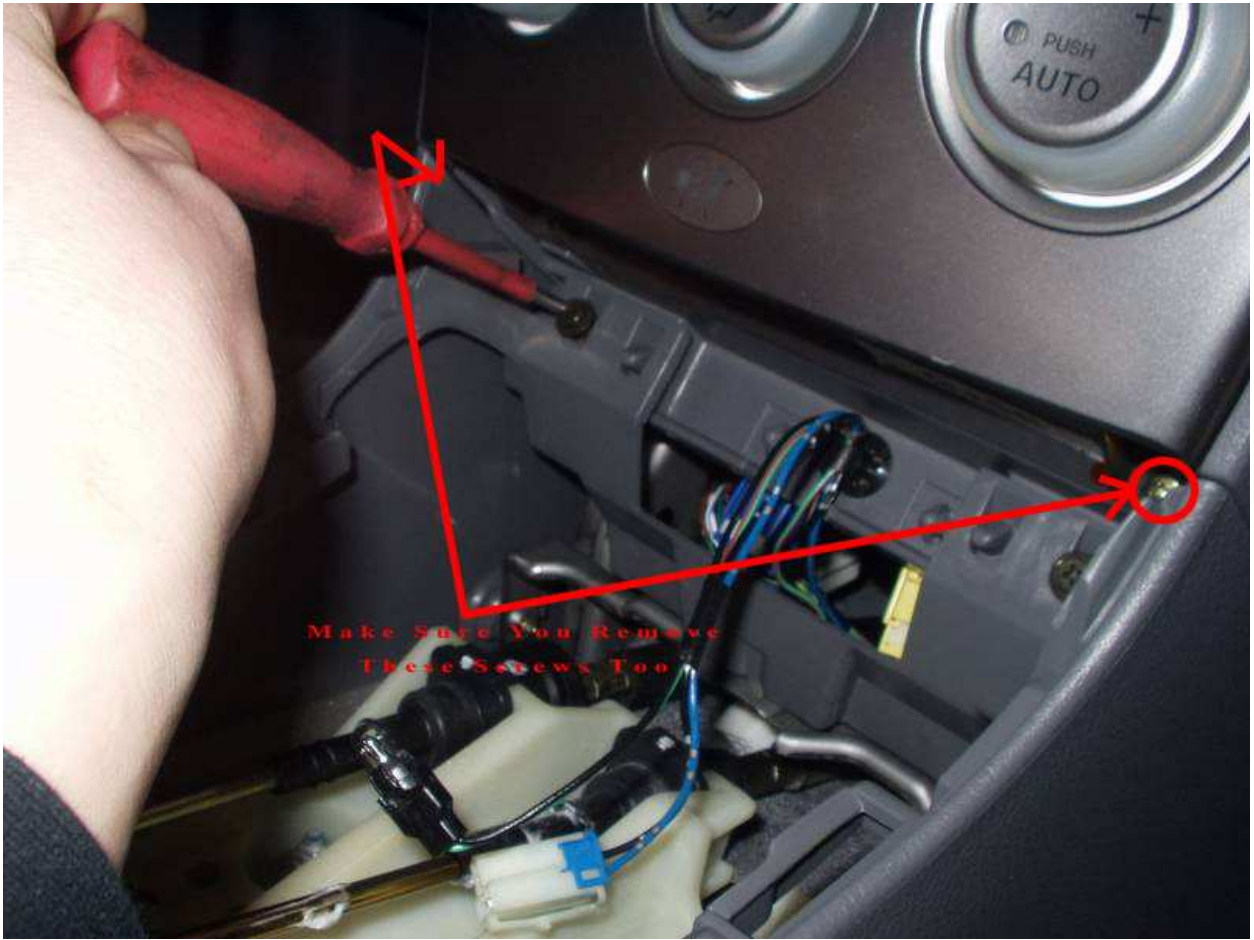


3. Nyní je zapotřebí uvolnit jednotlivé šrouby, které drží středový panel. Nejprve odděláme kastlík u spolujezdce, abychom si uvolnili přístup k bočnímu uchycení středového panelu. Poté můžeme uvolnit i šrouby ve spodní části středového panelu.



- 4.





Make Sure You Remove
These Screws Too

4. Nyní je možné vysunout středový panel.

